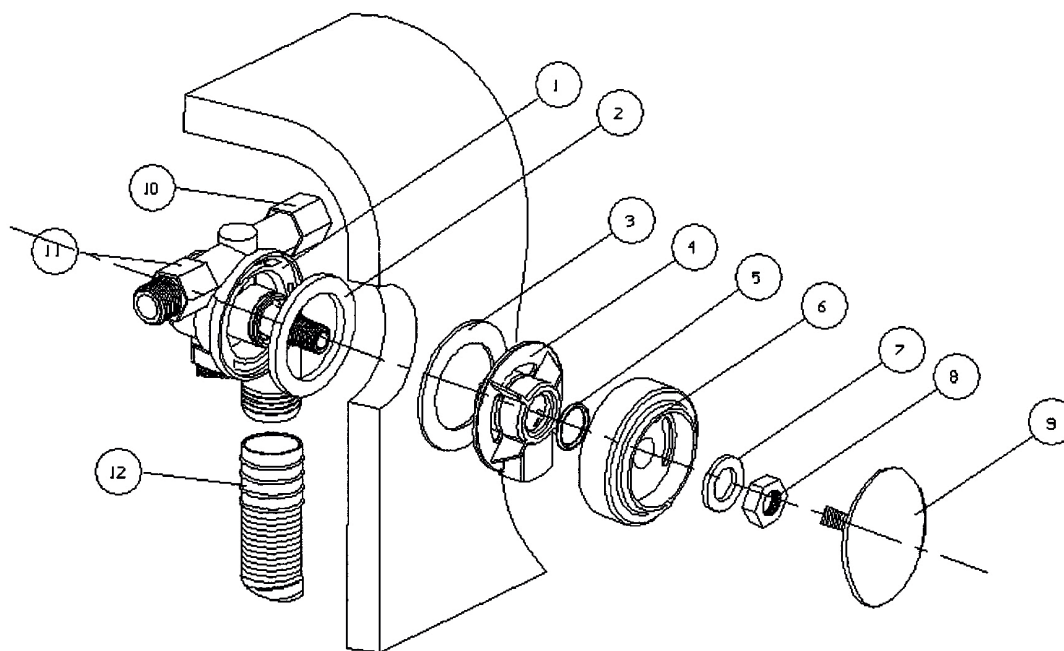
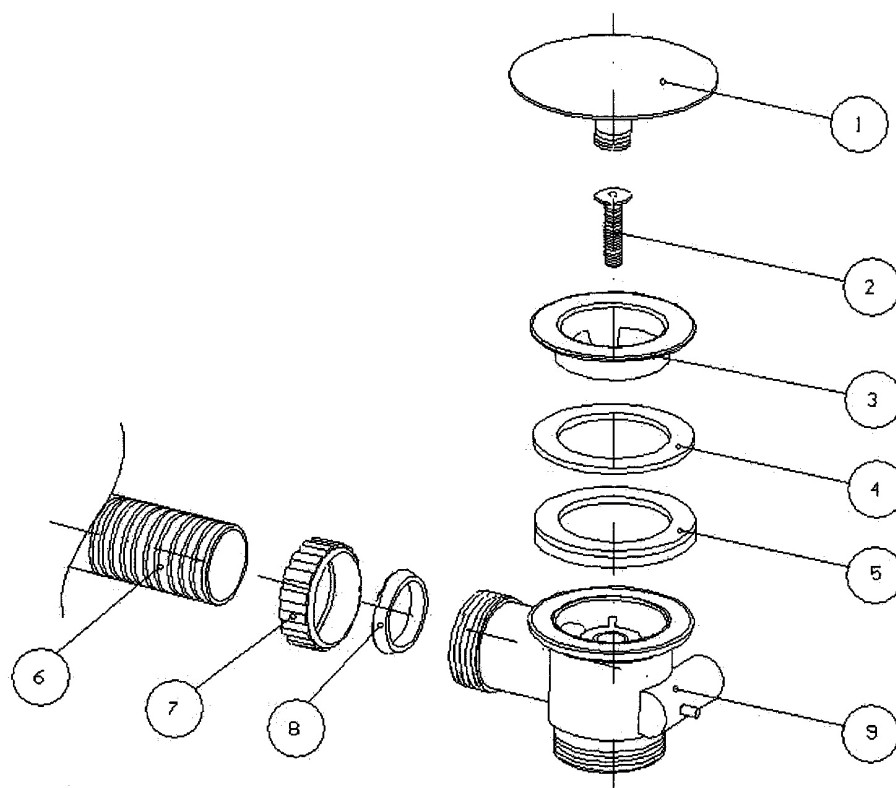


VANOVÁ SOUPRAVA S NAPOUŠTĚNÍM A KLIKLAKEM



- | | |
|---------------------------|----------------------|
| 1. tělo vyrobeno z plastu | 7. kovová podložka |
| 2. těsnění | 8. matice se závitem |
| 3. pěnové těsnění | 9. mosazná krytka |
| 4. napuštěcí hubice | 10. mosazná zátka |
| 5. O-kroužky | 11. mosazné šroubení |
| 6. krytka hubice | 12. přepadová hadice |

ČÁST SIFONU S KLIKLAKEM



- | | | |
|---------------------|---------------------|----------------------|
| 1. mosazná zátka | 4. kónické těsnění | 7. matice se závitem |
| 2. utahovací šrouby | 5. těsnění | 8. kónické těsnění |
| 3. odtoková mřížka | 6. přepadová hadice | 9. tělo sifonu |