

Množstvo

Popis

1

SOLOLIFT2 WC-3



Poznámka: Obrázok produktu sa môže líšiť od skutočného produktu

Objednacie číslo: [97775315](#)

Sololift2 WC-3 je malá, kompaktná automatická zdvíhacia stanica vhodná na odberanie odpadových vôd z miest v súkromných obydlíach, kde sa odpadová voda nemôže prirodzene odtiecť do kanalizácie.

Sololift2 WC-3 je vhodný na odberanie odpadovej vody z toalety obsahujúcej toaletný papier a fekálie s ďalšími pripojeniami na bokoch nádrže, napr. pre umývadlo, sprchu alebo bidet.

Odberanie kvapalín obsahujúcich iný materiál môže spôsobiť poruchy a obmedziť rozsah záruky.

Sololift2 WC-3 sa zvyčajne používa na odvodnenie:

- WC, umývadla, sprchy a bidetu v suterénoch pod úrovňou kanalizácie, v súvislosti s renováciou alebo modernizáciou existujúcich budov, kde umiestnenie môže byť vzdialené od hlavného pôdného potrubia, takže nie je možné určiť prirodzený sklon.

Extrémne nízke spínacie úrovne pre najnižšie stavebné výšky.

Kompaktná zdvíhacia stanica je vybavená:

- Kábel so zástrčkou alebo bez nej (pozri technické údaje)
- Možnosť horizontálneho alebo vertikálneho upevnenia vypúšťacej hadicovej spojky s niekoľkými adaptérmí pre potrubie Ø22-40 mm

- integrovaný spätný ventil

- Suchá a výkonná motorová jednotka vrátane tepelnej ochrany, tlakový spínač a regulátor
- toaletná pripojovacia hadica DN100
- Flexibilné konektory pre prívod (výškovo nastaviteľný) rúr Ø36 alebo 40
- Slot pre alarmovú dosku s buzierom (príslušenstvo)
- Manuálna funkcia zabráňujúca upchávaniu a samostatné pripojenie na odtok pre servis
- Odvzdušňovací ventil s ochranou proti prepadu
- Svorky pre zdvihnutie

Prevedenie podľa EN12050-3 a kontrola výroby externým ústavom s jedinečnými vlastnosťami zameranými na rýchlu inštaláciu, dlhotrvajúcu prevádzku a tiché čistenie.

Poznámka: Vypúšťací nástavec môže byť namontovaný vertikálne alebo horizontálne. Vertikálna inštalácia zvyšuje prietok (s. Databooklet a krivky)

Kvapalina:

Odberaná kvapalina: Akákoľvek Newtonovská kvapalina

Maximum liquid temperature: 50 °C

Hustota: 998.2 kg/m³

Techn.:

Schválenia: CE, TR, VDEEMV, VDE, MORO

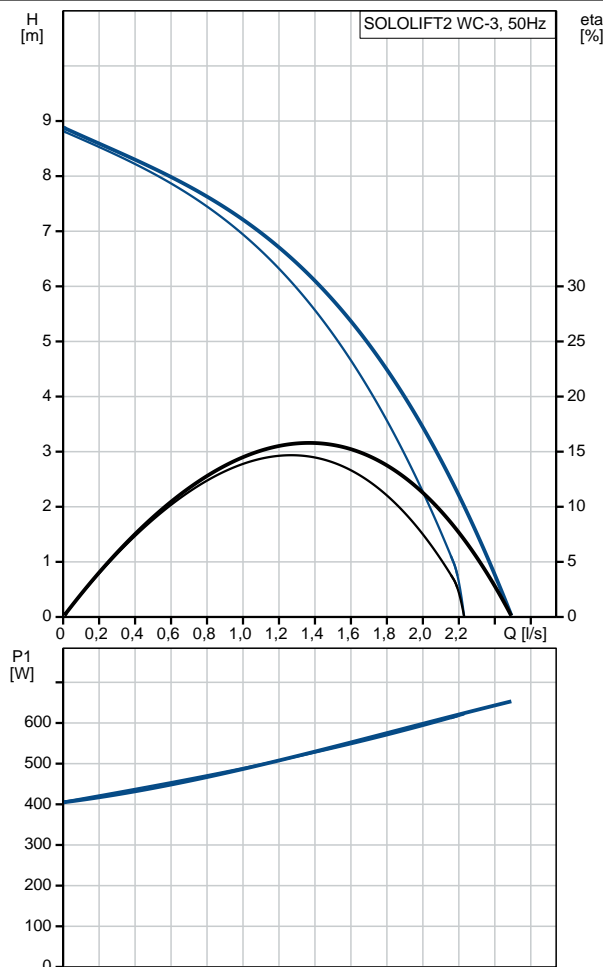
Tolerancia krivky: ISO9906:2012 3B

Materiály:

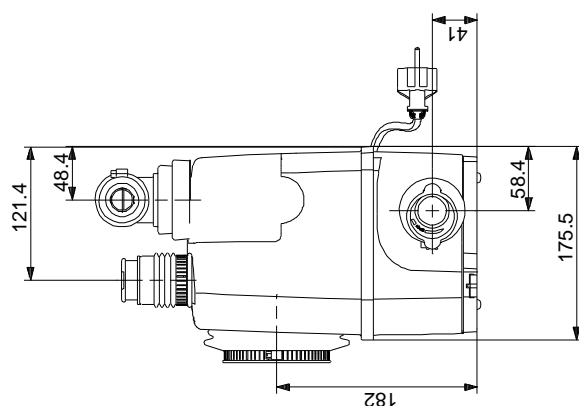
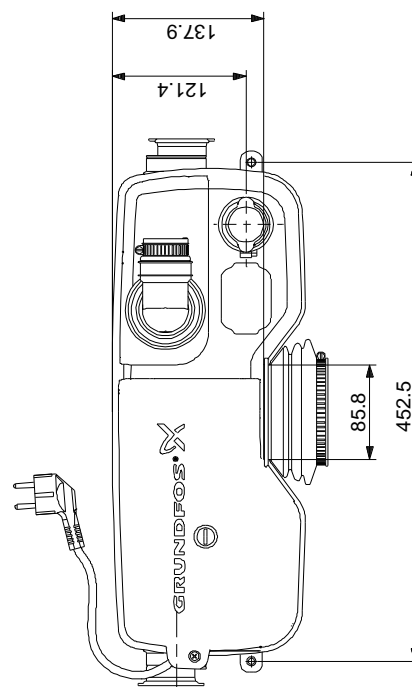
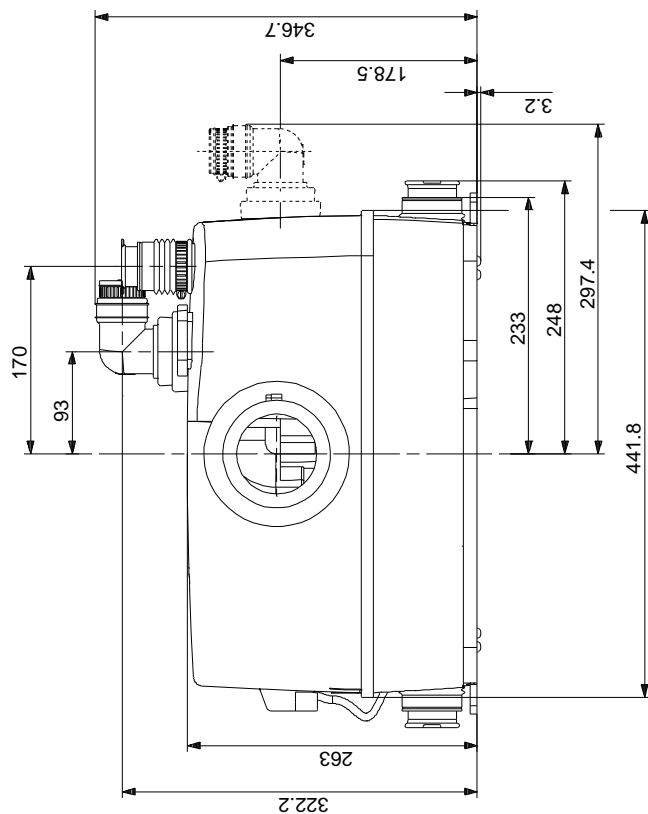
Tlak. nádob: Plastová

Množstvo	Popis
	<p>Inštalácia:</p> <p>Sacie hrdlo: 32/36/40, 36/40/50, DN 100</p> <p>Výtlačné hrdlo: 22/25/28/32/36/40</p> <p>Počet vodičov: 3X0,75MM2</p> <p>Elektrické údaje:</p> <p>P1: 620 W</p> <p>f: 50 Hz</p> <p>U: 1 x 220-240 V</p> <p>Menovitý el. prúd: 3 A</p> <p>Cos phi - účinník: 0.92</p> <p>n: 2800 rpm</p> <p>Krytie IP: IP44</p> <p>Izolácia: F</p> <p>Dĺžka kábla: 1.2 m</p> <p>Typ kábla: H05VV-F-3G</p> <p>Káblková koncovka: SCHUKO</p> <p>{_QM_OTHERS</p>

Popis	Hodnota
Všeobecné informácie:	
Názov produktu:	SOLOLIFT2 WC-3
Objednacie číslo:	97775315
Číslo EAN:	5710624187241
Cena:	EUR 583
Techn.:	
Max. dopravná výška:	8.5 m
Schválenia:	CE, TR, VDEEMV, VDE, MORO
Tolerancia krivky:	ISO9906:2012 3B
Materiály:	
Tlak. nádoba:	Plastová
Inštalácia:	
Sacie hrdlo:	32/36/40, 36/40/50, DN 100
Výtlakové hrdlo:	22/25/28/32/36/40
Počet vodičov:	3X0,75MM2
Kvapalina:	
erpaná kvapalina:	Akákoľvek Newtonovská kvapalina
Maximum liquid temperature:	50 °C
Hustota:	998.2 kg/m³
Elektrické údaje:	
P1:	620 W
f:	50 Hz
U:	1 x 220-240 V
Menovitý el. prúd:	3 A
Cos phi - účinník:	0.92
n:	2800 rpm
Krytie IP:	IP44
Izolácia:	F
Teplotná ochrana:	THERMIK S06-150-05
Dĺžka kábla:	1.2 m
Typ kábla:	H05VV-F-3G
Káblková koncovka:	SCHUKO
Iné:	
Čistá hmotnosť:	7.74 kg
Hrubá hmotnosť:	9.27 kg
Produktový rad:	Medzinárodné
Dánčina:	614363632
Švédčina:	5886546
Fínčina:	4965313
Nórčina:	9045715
Krajina pôvodu:	RS
Tarifná klasifikácia:	84137021



97775315 SOLOLIFT2 WC-3 50 Hz



Upozornenie! Všetky jednotky musia byť v [mm], pokiaľ nie je uvedené inak.
Poznámka: Tento zjednodušený rozmerový náčrtok nezobrazuje všetky detaily.