



Вступ

DI600 - це універсальний Zigbee-диммер, що можна використовуватися для управління різним освітленням. Цей виріб слід використовувати з інтернет шлюзом UGE600 і додатком Salus Smart Home.

Сертифікат відповідності

Цей виріб відповідає основним вимогам та іншим відповідним положенням Директив 2014/53 / EU (RED), 2011/65 / EU та розширення 2015/863. Повний текст Декларації відповідності ЄС доступний за інтернет-адресою: www.saluslegal.com (CP) 2405-2480MHz; <10dBm

Відомості про безпеку

Використовуйте відповідно до норм. Використовуйте лише в приміщенні. Тримайте обладнання повністю сухим. Від'єднайте обладнання, перш ніж чистити його сухим рушником.

Введение

DI600 є диммиращо реле, контролювано през ZigBee мережа, което може да се използва за различни светлинни източници. Този продукт трябва да се използва с универсалния гейтуей UG600/UGE600 и Salus Smart Home приложение.

Продуктово съответствие

Този продукт отговаря на основните изисквания и други съответни разпоредби на Директиви 2014/53 / EU (RED), 2011/65 / EU и разширението 2015/863. Пълният текст на Декларацията за съответствие на ЕС е достъпен на следния интернет адрес: www.saluslegal.com (CP) 2405-2480MHz; <10dBm

Информация за безопасност

Използвайте в съответствие с разпоредбите. Само на закрито. Поддържайте оборудването си напълно сухо. Изключете оборудването си, преди да го почистите със суха кърпа.

Úvod

DI600 je stmievacie relé pracujúce v sieti Zigbee, ktoré možno použiť na ovládanie rôznych svetelných zdrojov. Tento produkt musí byť používaný s univerzálnou bránou UG600 / UGE600 a aplikáciou Salus Smart Home.

Zhoda výrobku

Tento produkt spĺňa základné požiadavky a ďalšie príslušné ustanovenia smerníc 2014/53 / EÚ (ČERVENÁ), 2011/65 / EÚ a doplnenia 2015/863. Celý text vyhlásenia o zhode EÚ je k dispozícii na tejto internetovej adrese: www.saluslegal.com (CP) 2405-2480MHz; <10dBm

Bezpečnostné informácie

Používejte v súlade s predpismi. Iba na použitie v interiéru. Zariadenie udrzte úplne suché. Pred čistením suchou handričkou zariadenie odpojte.

Úvod

DI600 je stmívací relé pracující v síti Zigbee, které lze použít k ovládání různých světelných zdrojů. Tento produkt musí být používán s univerzální bránou UG600 / UGE600 a aplikací Salus Smart Home.

Shoda výrobku

Tento výrobek splňuje základní požadavky a další příslušná ustanovení směrnic 2014/53 / EU (RED), 2011/65 / EU a rozšíření 2015/863. Úplné znění prohlášení o shodě EU je k dispozici na následujícím internetu adresa: www.saluslegal.com (CP) 2405-2480MHz; <10dBm

Bezpečnostní informace

Používejte v souladu s předpisy. Pouze pro vnitřní použití. Udržujte své zařízení zcela suché. Před čištěním suchým ručníkem odpojte zařízení.

Технічні дані	Техническая спецификация
Вхідна напруга	100-240VAC 50Hz
Макс. вихід	Max. 1.5 A
Макс. навантаження	Світлодіодний світлодіод 200 Вт / 220 В Галогенний 400 Вт / 220 В
Розміри	L: 45,5 мм, B: 45 мм, H: 20,3 мм
ІР-клас	20
Сертифікати	CE
Зв'язок	ZigBee 2,4 ГГц

Technické informácie	Technické informace
Vstupné napätie	100-240VAC 50Hz
Výstup	Max. 1.5 A
Max. záťaž	LED 200W/220V Halogen 400W/220V
Rozmery	V: 45,5 Š: 45 H: 20,3
trieda IP	20
Certifikát	CE
RF frekvencia	2.4GHz ZigBee

Схема підключення

Сchéma zapojenia

- Примітки до діаграм**
- L** Фаза
 - N** Нейтраль
 - Вихід** вихід для підключення джерела світла
 - +A1** Клема для вимикача 8 - 230 В змінного струму (під напругою)
 - A2** Клемма для вимикача 8- 230 В змінного струму (нейтральний)

Vysvetlivky k schémam

- L** Fázový vodič
- N** Nulový vodič
- Out** Výstup fázy do svetla (napájanie svetla)
- +A1** Svorky na prepojenie nástenného vypínača 8 - 230V AC (fázový vodič)
- A2** Svorky na prepojenie nástenného vypínača 8- 230V AC (nulový vodič)

Poznámka ke schémám

- L** Fázový vodič
- N** Nulový vodič
- Out** Výstup fáze do světla (napájení světla)
- +A1** Svorky propojení nástenného vypínače 8 - 230V AC (fázový vodič)
- A2** Svorky propojení nástenného vypínače 8- 230V AC (nulový vodič)



Електрическа схема

Schéma zapojení

- Бележки за диаграмите**
- L** Фаза
 - N** Нула
 - Out** Изход за свързване на светлинен източник
 - +A1** Терминал за бутон 8 - 230V AC (фаза)
 - A2** Терминал за бутон 8 - 230V AC (нула)

Подключення до кнопочного перемикача.

DI600 можна управляти за допомогою напінного перемикача та робочої напруги змінного струму 8 - 230 В.

Anschluss für den Druckschalter

Zapojte káble do DI600. DI600 je možné ovládat nástenným vypínačem a provozním napětím 8 - 230V AC.

Електрическа схема с импулсен ключ.

DI600 може да бъде контролиран от стенен импулсен ключ с работно напрежение 8-230V AC.

Zapojte kable do DI600.

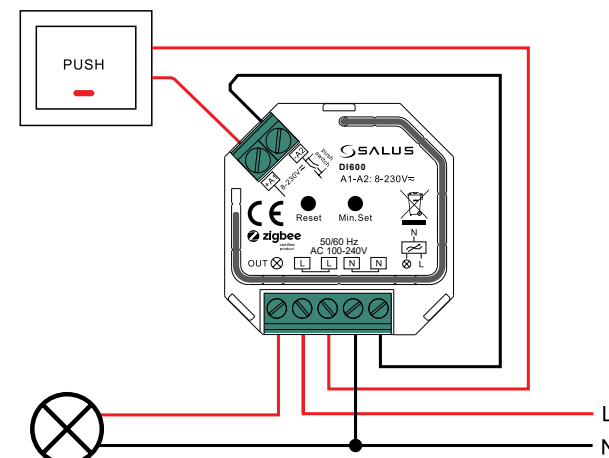
DI600 lze ovládat nástenným vypínačem a provozním napětím 8 - 230V AC.

Одинарний вимикач

С единичен импулсен ключ

Сchéma zapojenia s jedným nástenným vypínačom

S jedním nástenným vypínačem

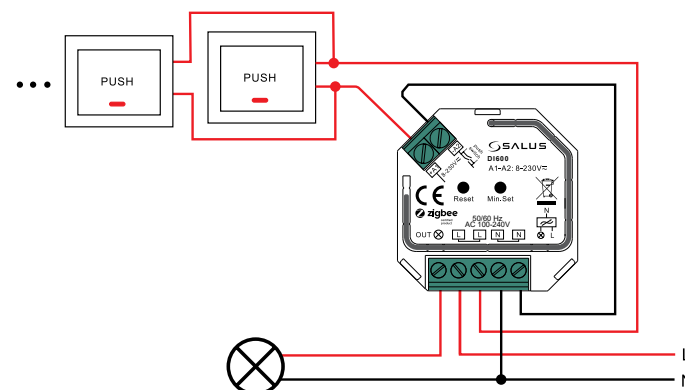


Безліч одинарних вимикачів

С повече импулсни ключове за повече контролни точки

Сchéma zapojenia s viacerými nástennými vypínačmi

S více nástennými vypínači pro více ovládacích míst



Живлення та сполучення

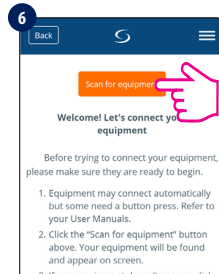
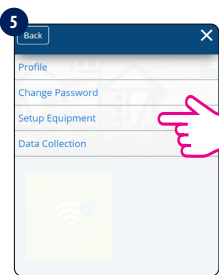
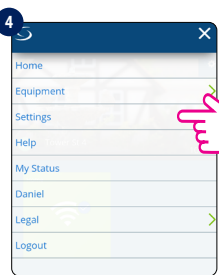
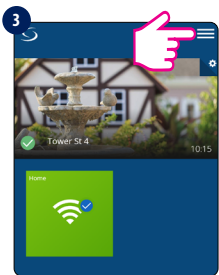
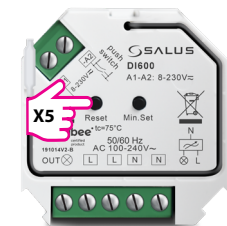
Zapnutie a párovanie

1

- Увімкніть DI600. Підключене світло почне двічі повільно блимати.
- Включете DI600. Св'язана лампа ще мигне бавно два пъти
- Připojte DI600 k napájení. Dióda napájania dvakrát pomaly blikne.
- Připojte DI600 k napájení. Dioda napájení bude dvakrát pomalu blikat.

2

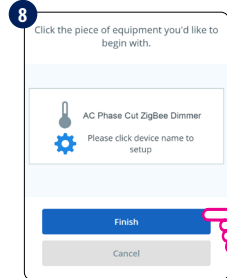
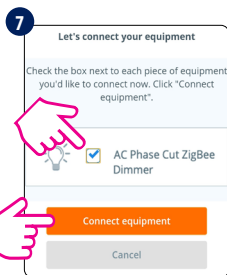
- Коротко натисніть кнопку "Reset" безперервно 5 разів, щоб увійти в режим сполучення. Відкрийте додаток SALUS Smart Home.
- За да влезе DI600 в режим на синхронизация, бързо и кратко натиснете "Reset" бутон 5 пъти. Отворете Salus Smart Home приложението.
- Pre vstup do režimu párovania DI600 stlačte 5x tlačidlo "Reset". Otvorte aplikáciu Salus Smart Home.
- Krátkým stisknutím tlačítka „Reset“ pětkrát vstoupíte do režimu párování DI600. Otevřete aplikaci Salus Smart Home.



- Натисніть "Пошук обладнання", щоб почати додавання пристрою.
- Натиснете "Сканиране за устройства", за да започне синхронизацията.
- Kliknutím na "Vyhledat zariadenia" zahájite párovanie.
- Kliknutím na "Vyhledat zařízení" zahájíte párování.

Включване и синхронизация

Zapnutí a párování



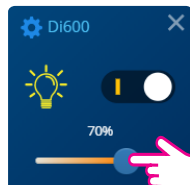
- Ввімкнути
- Включване
- Zapnutie
- Zapnutí



- Вимкнути
- Изключване
- Vypnutie
- Vypnutí



- Відсоток освітлення
- Процент димирание
- Intenzita svetla
- Intenzita světla



- Статусът на DI600 ще се промени, когато е включен или изключен от приложението или от импулсен ключ. Процентът на димирание ще бъде показан в приложението, когато се работи с DI600.
- Der DI600 ändert seinen Status, wenn er in der App oder über einen Druckschalter ein- oder ausgeschaltet wird. Der Dimmer-Prozentsatz wird in der App angezeigt, wenn der DI600 betrieben wird.
- Status DI600 je možné zmeniť zapnutím / vypnutím v aplikácii alebo stlačením vypínača. Při používání DI600 sa v aplikácii zobrazí intenzita svetla (percentom).
- Status DI600 je možné změnit zapnutím / vypnutím v aplikaci nebo stisknutím vypínače. Při používání DI600 se v aplikaci zobrazí intenzita světla (procentem).

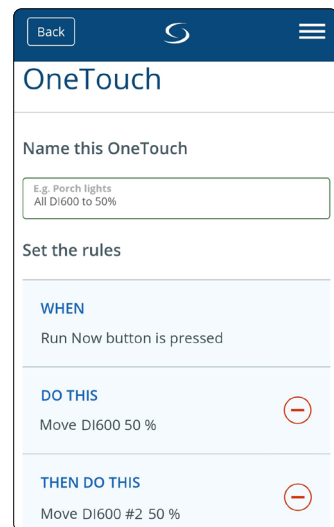
- Коли DI600 приєднується до мережі, а пристрій відображається в програмі - поставте галочку в полі, натисніть "Підключити обладнання" і дотримуйтесь інструкцій на екрані.
- Когато DI600 се е свързал със системата, устройството ще се покаже в приложението - сложете отметка на "Свързване на устройства" и следвайте инструкциите на екрана.
- Keď sa DI600 pripojí na sieť a zariadenie sa zobrazí v aplikácii - zaškrtnite jeho políčko, kliknite na "Připojit zariadenie" a postupujte podľa pokynov na obrazovke.
- Když se DI600 připojí k síti a zařízení se zobrazí v aplikaci - zaškrtněte jeho políčko, klikněte na "Připojit zařízení" a postupujte podle pokynů na obrazovce.

- Функция OneTouch позволяет восстановить правила работы для вашего устройства. Например, за допомогою однієї віртуальної кнопки OneTouch ви можете встановити для всіх своїх DI600 однакове значення затемнення.

- OneTouch свойството, ви позволява да зададете оперативни правила на вашето устройство. Например, с един виртуален OneTouch бутон, може да зададете на всички ваши DI600 една и съща стойност на димирание.

- Pravidla OneTouch umožňují nastavit převládající pravidla pro vaše zařízení. Například pomocí jednoho pravidla OneTouch můžete nastavit všechny svoje DI600 na rovnakou intenzitu světla.

- Pravidla OneTouch umožňují nastavit provozní pravidla pro vaše zařízení. Například pomocí jednoho pravidla OneTouch můžete nastavit všechny své DI600 na stejnou intenzitu světla.

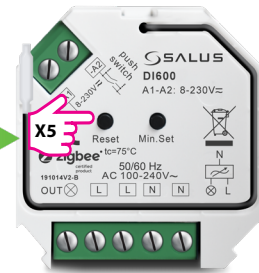


Заводські налаштування

Obnova továrenských nastavení

Фабрични настройки

Obnova továrního nastavení



- Безперервно натисніть кнопку "Reset" 5 разів. Якщо кнопка скидання недоступна, вимкніть головне живлення DI600 5 разів безперервно. Підключений індикатор блиматиме 3 рази, що вказує на успішне скидання. DI600 автоматично перейде в режим сполучення відразу після скидання до заводських налаштувань.

- Бързо натиснете Reset бутон 5 пъти. Ако бутонът не е достъпен, изключете главното захранване към DI600 5 пъти. Св'язаната лампа ще премигне 3 пъти, за да потвърди успешно нулиране на настройките. DI600 ще влезе в режим на синхронизация автоматично след връщане към фабрични настройки.

- Stlačte krátko 5-krát resetovací tlačidlo. Ak tlačidlo Reset nie je prístupné, vypnite 5-krát hlavné napájanie DI600. Dioda napájania trikrát zabliká, čo značí úspešný reštart. DI600 prejde automaticky do režimu párovania ihneď po obnove továrenského nastavenia.

- Stiskněte krátce 5krát resetovací tlačítko. Pokud tlačítko Reset není přístupné, vypněte 5krát hlavní napájení DI600. Dioda napájení třikrát zabliká, což značí úspěšný reset. DI600 přejde automaticky do režimu párování ihned po obnově továrního nastavení.